

Legenda

- Směr úniku (v prostoru únikové cesty)
- ↑

Vstup do objektu (požárního úseku)
- Hranice požárního úseku
- X

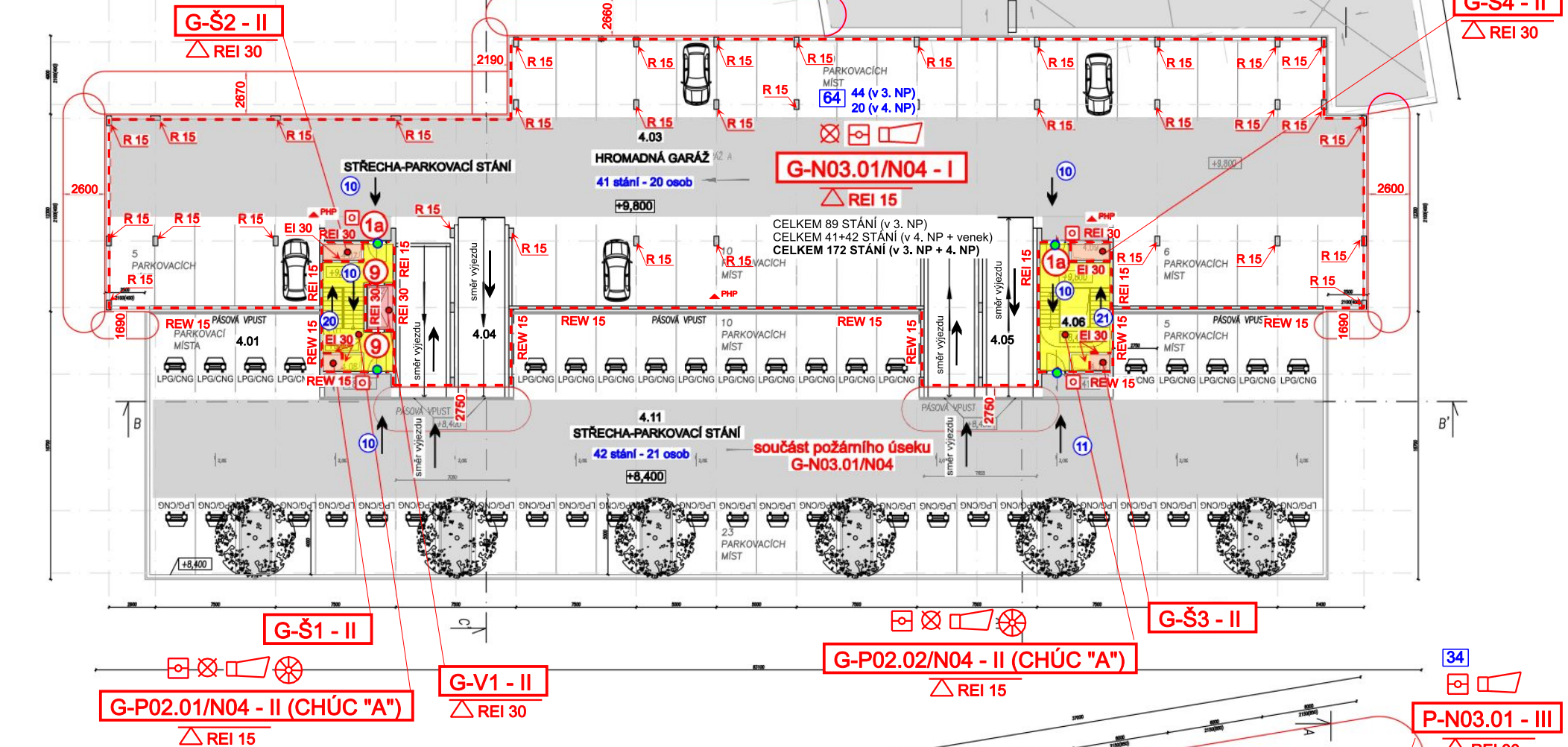
Počet osob v místnosti
- X

Počet osob v požárním úseku
- X

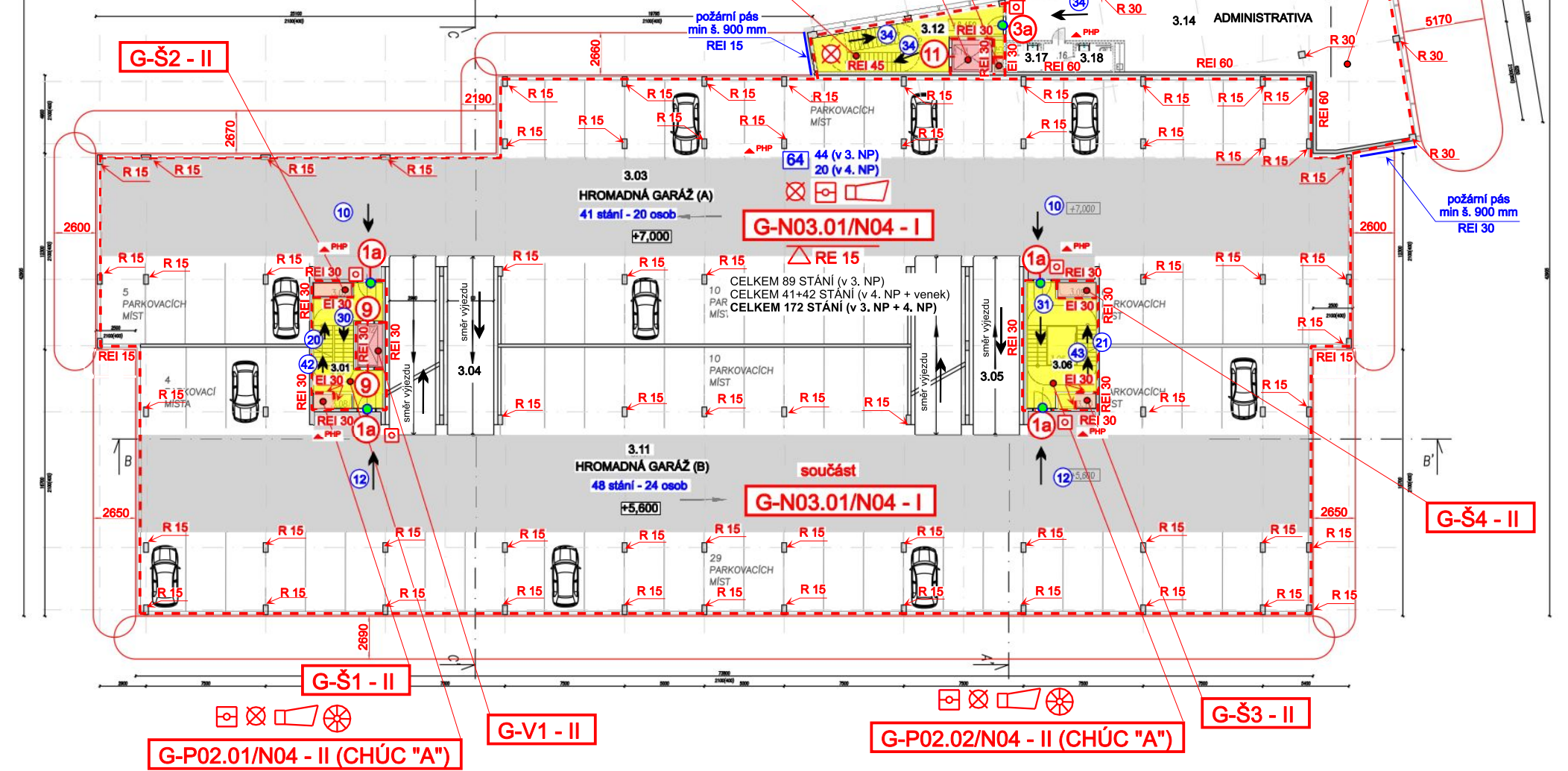
Počet osob na únikové cestě
- XX

Počet osob na východu

PŮDORYS 4. NP



PŮDORYS 3. NP



- ☐

Požární úsek střežen samočinnými hlásiči požáru
- ☐

Tlačítkový hlásič (požárního větrání, EPS)
- ☐

Nouzové osvětlení (ve výkresu pouze informace, kde se NO požaduje)
- ☐

V prostoru zabezpečena slyšitelnost akustického zařízení
- ☐

Komunikační prostory
- ☐

CHÚC typu "A" - II. SPB
- ☐

Prostor instalační šachty (II. SPB)
- ☐

Prostor výtahové šachty (II. SPB)
- ☐

Požárně nebezpečný prostor vedoucí do stavebního pozemku investora (stanovený hustotou tepelného toku)

Platné pro dveře na únikových cestách, které při běžném provozu jsou zajištěny proti vstupu nepovolaných osob (např. mechanicky uzamčeny)

Dveřní křídlo bez zámku nebo opatřené panikovým zámkem (kováním, klikou dle ČSN EN 179)

- 1a

Požární uzávěr EI 15-C2 DP3
- 3a

Požární uzávěr EI 30-C2 DP3
- 9

Požární uzávěr EW 15 DP2 (výtah, šachta)
- 11

Požární uzávěr EW 30 DP1 (výtah, šachta)

NÁZEV AKCE:

AKADEMICKÉ NÁMĚSTÍ VČETNĚ
PARKOVACÍHO DOMU
SO.02 - Parkovací dům

Místo stavby: Brno, Veverí - Šumavská
Půdorysy 3. a 4.NP - požární schéma

PŘÍLOHA POŽÁRNÍ ZPRÁVY
ZAKÁZKOVÉ ČÍSLO: 3042-21

